

OKRES MŁODZIEŃCZY (16- 20 lat)

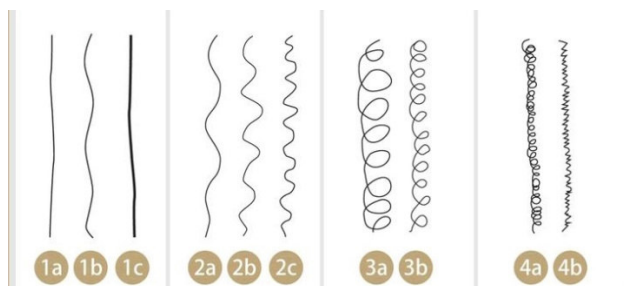
To czas już dorosłych osób z różnymi typami włosów. Każdy typ łodygi włosa wymaga innej pielęgnacji. Postaram się opisać, przybliżyć wszystkie typy włosów i dobrać odpowiednią pielęgnację trychologiczno kosmetyczną.

Przedstawię dwa systemy które pozwolą z większą pewnością podejść do prawidłowej pielęgnacji trychologicznej. Mam nadzieję, że spodoba się Wam moje podejście. Te dwa systemy stosuję w swoim podejściu do pielęgnacji łodygi włosa i proszę mi uwierzyć, że znakomitym skutkiem. Trzeba postarać się odpowiedzieć „Jaki typ włosów masz?” odpowiedź na to pytanie pozwoli na dobranie gabinetowej i domowej pielęgnacji trychologicznej.



Lubię podnosić sobie „poprzeczkę trychologiczną”. Dlatego postanowiłam pokazać najtrudniejszy **TYP włosów TYP 4C**. Poprosiłam młodą dziewczynę o imieniu Ines (będącą w OKRESIE MŁODZIEŃCZYM, żeby zająć się Jej trudnymi afrykańskimi włosami. Włosy etniczne, koloru ciemnego. Bardzo kruche jak szkło, bez dobrej pielęgnacji kruszą się, pękają. Już mycie takich włosów jest wyzwaniem. Włosy nie przyjmują wody jak materiały wodoodporne. Jak umyć taki włos. Ze względu na ogromne zainteresowanie, postanowiłam przygotować PROCEDURĘ PIELĘGNACYJNĄ włosów typu 4C i dokładnie opisać krok po kroku w nowym wpisie.

DWA systemy które chcę przedstawić opracował w latach 90-dziesiątych ANDRE WALKER. Czy kształt mieszka ma wpływ na typ włosów? Bardzo płaski lub owalny kształt mieszka włosowego - włosy będą bardzo kręcone, bardziej okrągły kształt da nam proste włosy. Grubość włosów zależy od wielkości brodawki mieszka włosowego. Im większa, tym włosy są grubsze. Grube i szorstkie włosy są trudne do układania, stylizacji, są mniej elastyczne, mniej plastyczne.



PIERWSZY SYSTEM ANDRE WALKER

System Walkera opiera się na wykorzystaniu kombinacji liter i cyfr. Określa teksturę, kształt i grubość łodygi włosa. Najlepiej kształt określać przy mokrych włosach.

LICZBY – oznaczają podstawowy rodzaj włosów:	TYP:	LITERY – oznaczają szerokość lub średnicę falowanych, kręconych czy skręconych włosów:
1 – włosy proste	Proste	A – szerokie
2 – włosy faliste	Fale	B – średni
3 – włosy kręcone	Loki	C - ściśnięte
4 – włosy skręcone	Cewki, sprężynki	



TYP 1: PROSTE

1 A – to włos delikatny miękki. Łatwo poddaje się stylizacji. Włosom często brakuje objętości, są bez „życia”. Przylegają bardzo do skóry głowy (przyklapnięte), robią wrażenie włosów tłustych.

PIELĘGNACJA: produkty powinny być stosowane w małej ilości, żeby nie obciążać włosów. Dobrze oczyszczać, dobrymi peelingami np. **Maski Detoxi Ag** lub **Maski Detoxi Au** firmy Vivipharma, pozwoli to na nie używania środków do stylizacji na „odbicie” włosów od nasady.

1 B – włos średniej grubości, łatwy do układania - stylizacji; włosy proste, ale mające objętość; to przy tym typie prostych włosów – włos jest najładniej wyglądający.

PIELĘGNACJA: włos dobrze reaguje na różne produkty do włosów.

1 C – to włos gruby i trudny do modelowania. Na długości prosty. Na skroniach i karku często miękkie falujące w kształcie litery S.

PIELĘGNACJA: odżywki i kremy uelastyczniające włosy. Do stylizacji mocne lakiery i woski do trudnych włosów.



TYP 2: FALE

2 A – fale delikatne, takie lekkie – eteryczne, łatwe do wyprostowania. Lekkie fale.

PIELĘGNACJA: uwaga na tzw. „ciężkie produkty” jak maski, woski, oleje. Produkty które polecam to produkty na bazie wody (hydrolaty), żele, pianki (nieduże ilości).

2 B – fale w kształcie S rozwijające się w połowie długości pasm włosów.

PIELĘGNACJA: polecam dla utrzymania ładnego wyglądu włosów dobrą produkt nawilżający podkreślający skręt jak np. **Instant Krem** lub jeszcze lżejsza formuła do pielęgnacji domowej **SCIENCE Krem odżywczy**. Do stylizacji produkty w spray`u typu „morska woda” - dobrze wyglądają, stwarzają wygląd „mokrych włosów”.

3 C – fale grube, kształt S, rozpoczynający się taki skręt od nasady.

PIELĘGNACJA: to włosy które się puszą. Należy uważać na suszenie gorącym powietrzem suszarki. **Krem odżywczy SCIENCE** lub balsam wzmocni naturalny kształt fal. Potrzebny jest krem, który utrzyma nawilżenie wewnętrzne, na zewnątrz warto utrzymać wilgoć we włosie lekkim [LIFTING OIL Vivipharma Glycosan Bio Sensil](#).



TYP 3: LOKI

3 A – to luźne, duże loki, błyszczące. Dobrze reagują na ugniatanie przy próbie podkreślenia ich tekstury

PIELĘGNACJA: lekkie produkty nawilżające jak SCIENCE Krem odżywczy (lub inny z gamy nawilżających Vivipharma). Stylizacyjnie wystarczy nakręcić na miękkie wałki do podkreślenia skrętu loków.

3 B – sprężyste loki, łatwo wysychają. Zła pielęgnacja będzie rozchylać łuskę włosa.

PIELĘGNACJA: preparaty utrzymujące wilgoć. Na to nakładać nie dużo wosku, a najlepiej delikatny lekki Olejek Lifting Oil z Vivipharma.

3 C – to loki w kształcie korkociągów, wielkości ołówka gęste w paśmie. Mało błyszczące.

PIELĘGNACJA: polecam do mycia szampony z natłuszczeniem, jak Szampon SCIENCE z jedwabiem i olejkiem z amlii. Dużo kremu nawilżającego do sputkiwania, a na wykończenie nałożyć lekką SCIENCE Maskę z jedwabiem oraz olejkiem z amlii.



TYP 4: CEWKI (włosy sprężynki) nazywane też „afro”

4 A – włosy gęste w kształcie litery S (podobne do loków typu 3). Włosy łatwo ulegają zniszczeniu. Wszystkie włosy typu 4 to bardzo suche włosy.

PIELĘGNACJA: Krem do włosów kręconych, maska nawilżająca bez spłukiwania. Potrzebują bardzo dużego nawilżenia.

4 B – gęste pasma zginają się pod kątem ostrym w kształcie litery Z.

PIELĘGNACJA: dużo kremu nawilżającego bez spłukiwania, delikatnie ugniatać dłońmi, aby nabrały kształtu.

4 C – podobne do 4B, kruche, podatne na zniszczenia zewnętrzne, bardzo cienkie, bardzo gęste ze wzorem zygzakowatym; bardzo suche, puszące się. Często o wyglądzie dredów o różnej grubości.

PIELĘGNACJA: trzeba umieć w gabinecie takie włosy umyć. Podam sposób w innym wpisie. Dużo kremów i masek nawilżających. Na koniec wymagają specjalnego zabezpieczenia np. olejkiem.

DRUGI SYSTEM ANDRE WALKER – SYSTEM LOIS

L: włosy zdominowane przez kąty bez łuków;

O: włosy wyraźnie skręcone i mają kształt litery O;

I: włosy nie mające loków ani zagięć, przylegają płasko do głowy;

S: loki mają kształt liter S mają wyraźne szczyty i doliny.

Ten System pozwala opisać różne rodzaje włosów na jednej głowie.

Znając te dwa **SYSTEMY**, opisujące rodzaje włosów, różne kombinacje: gęstości, średnicy, porowatości, przetłuszczania się, elastyczności, nawilżenia, według mnie mogą być świetnym drogowskazem do ustalenia gabinetowej i domowej pielęgnacji trychologicznej łodygi włosa.

Następna część, czyli **PROCEDURA PIELĘGNACYJNA** już wkrótce.

Mam szczerą nadzieję, że ten obszerny materiał pozwoli trychologom, fryzjerom, ale i osobom, które chcą zająć się świadomą pielęgnacją na ułożenie „RECEPTY” na piękne włosy. W przypadku pytań jestem do dyspozycji.

Mgr Julitta Siemiątkowska